



A máquina de afiar com cabeça rotativa para afiação da face e do dorso dos dentes de serras circulares, com medição automática do passo do dente (versão N).



ASP-631 WL / WLN

Características da ASP-631 WL/WLN

- Quatro eixos controlados numericamente
- Desbaste da parte superior e da face da maioria das geometrias de dentes disponíveis atualmente em um ciclo, sem a necessidade de alterar manualmente a posição da ferramenta e o cabeçote
- Um sistema de controle intuitivo e claro com uma interface gráfica de usuário
- Afiar serras com dentes regulares e irregulares
- Custos mínimos de operação da máquina
- Design robusto e bem pensado
- Passo dos dentes controlado eletronicamente
- Cabeçote divisor de alta precisão e livre de manutenção.

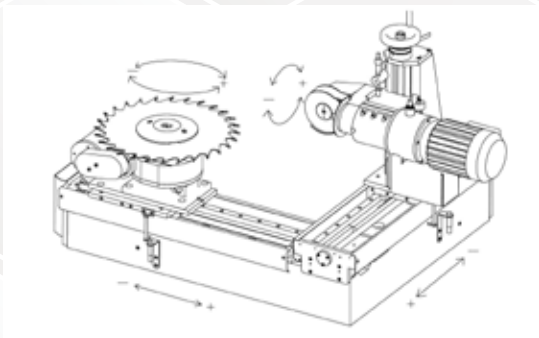
Conclusão

- A combinação perfeita de precisão e desempenho
- A melhor relação preço/qualidade.

Pressupostos de projeto de máquina

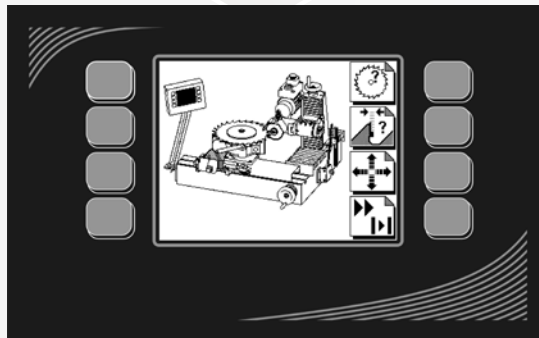
As máquinas da série WL são projetadas para afiação automática de serras circulares com diâmetros de 100 mm a 630 mm (opcional 800 mm).

- O cabeçote rotativo permite afiar dentes trapezoidais e alternar dentes chanfrados durante um único ciclo de afiação
- Medição do passo do dente com a sonda Renishaw instalada (versão N)
- Quatro eixos controlados numericamente permitem a retificação completa de todos os formatos de dentes disponíveis usados na indústria de marcenaria
- Design robusto e compacto
- Ajustando os ângulos de inclinação e folga do controlador
- Sem sistemas hidráulicos
- Usando componentes da mais alta qualidade
- Fabricado na Polônia
- Passo dos dentes controlado eletronicamente
- Não há necessidade de reequipar a cabeça divisória manualmente, ou seja, trocar o empurrador ou outras peças mecânicas



Design bem pensado

Quatro eixos controlados numericamente



Sistema de controle intuitivo



Afiar a superfície de folga



O apalpador Renishaw para medição precisa dos dentes



Componentes de última geração

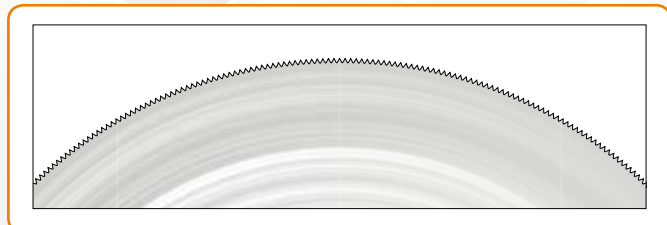
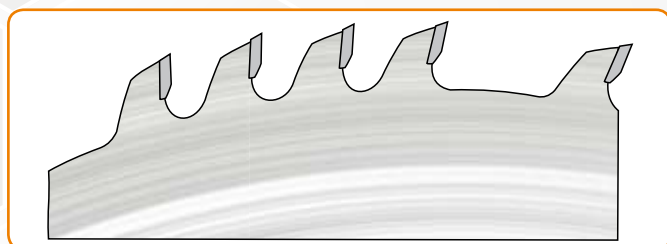
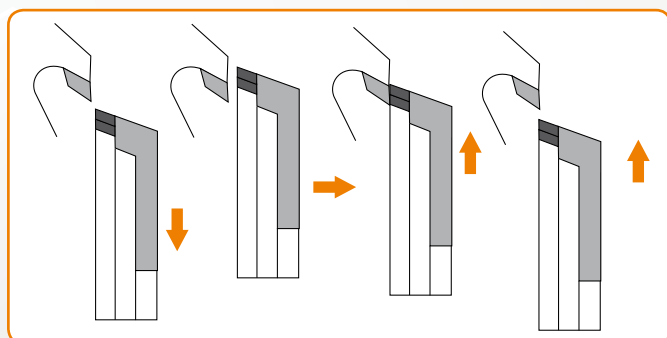
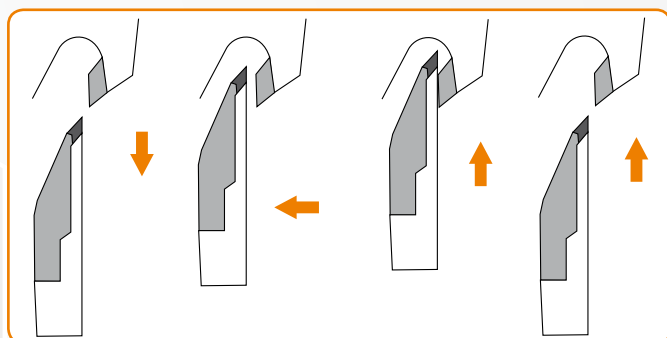


Afiação da face do dente

Descrição e aplicação

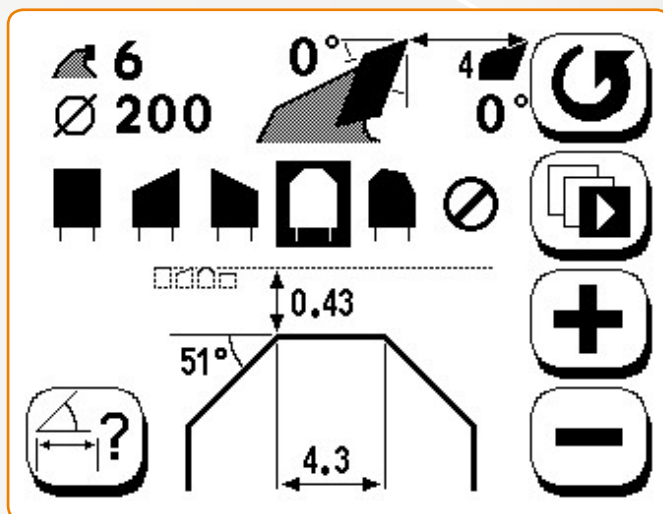
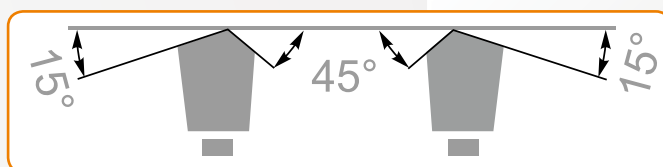
As soluções de engenharia polaca resultaram na criação das funcionais e econômicas retificadoras da série WL, que são uma escolha óbvia para oficinas de carpintaria, serrações, empresas de mobiliário e fábricas especializadas na afiação de serras circulares.

O uso de 4 controlados numericamente permite a afiação de dentes trapezoidais com bisel alternado. Além disso, a versão N está equipada com o apalpador de precisão Renishaw para medir o passo dos dentes.



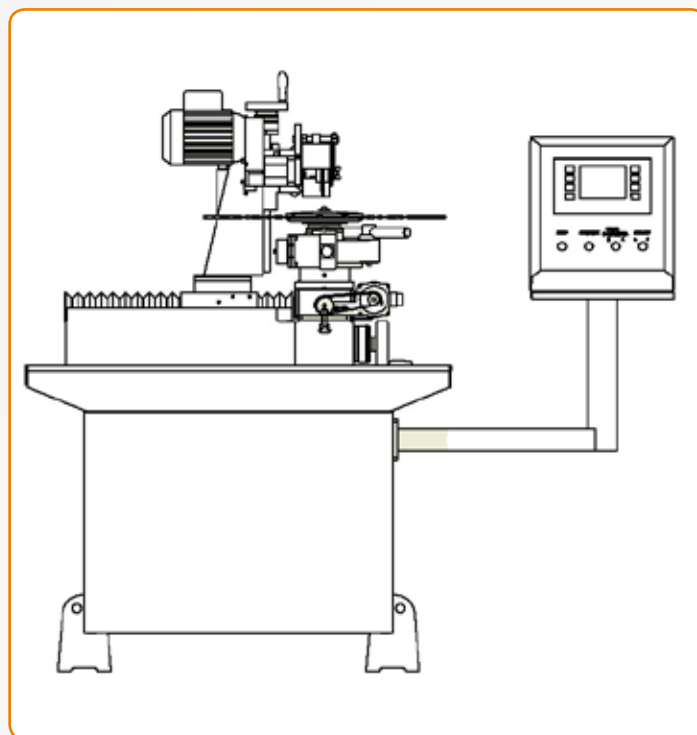
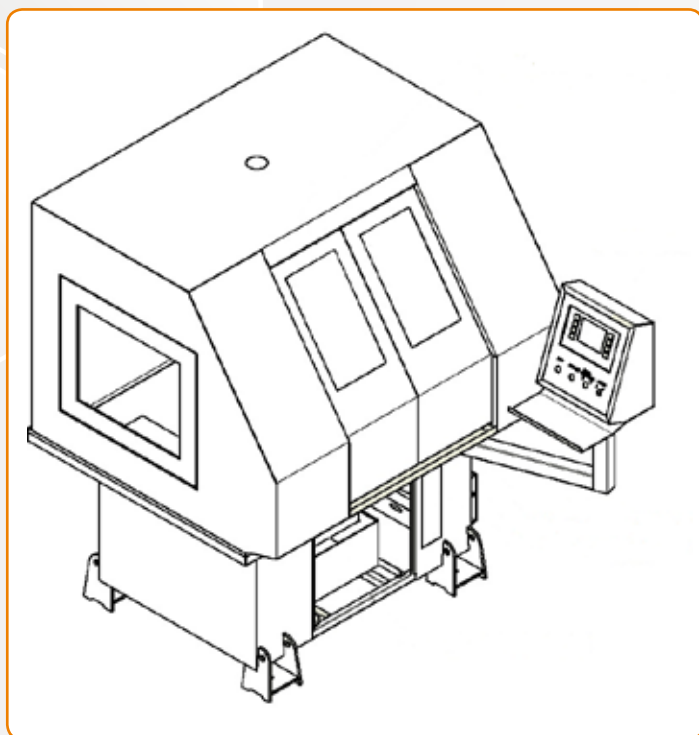
Vantagens

- 4 eixos controlados numericamente
- Passo dos dentes controlado eletronicamente
- Design robusto e compacto
- Velocidades de afiação variáveis programáveis
- Memória interna para salvar parâmetros de serra
- Serras de afiação com passos de dentes irregulares (versão N) e regulares
- Afia a maioria das geometrias de dentes usadas atualmente
- Afiação de lâminas múltiplas e raspadoras como padrão
- Um sistema de controle intuitivo para programar a ferramenta necessária e os parâmetros operacionais
- Combinações de dentes programáveis
- Utilização de discos de suporte e pressão para estabilizar a serra
- Usando o apalpador Renishaw (versão N)
- Uma cabeça autocompensadora para afiar a parte posterior do dente em uma única passagem de afiação
- Usando componentes da mais alta qualidade
- Pular dentes quebrados
- Design totalmente fechado



DADOS TÉCNICOS

Diâmetro externo da serra afiada	100-630 mm (opcional 800 mm)
O número de dentes afiados	3 - 999
Taxa de avanço incremental durante a afiação	0 - 0,99 mm
O número de passagens de afiação programáveis	0 - 99
Velocidade de afiação	0,2 - 2 m/min
Ângulo de inclinação	-10° do +30°
Ângulo de folga/afastamento	+5° do +45°
Diâmetro do rebolo	150 mm
Diâmetro do furo de fixação	40 mm
Potência instalada	2 kW
Capacidade do tanque de refrigerante	Apróx. 40 litros
Peso	Apróx. 520 kg
Dimensões	1540x1700x1800 mm



Componentes Standard

- Completamente cabinada
- Sistema de refrigeração
- Um conjunto de anéis de redução
- Discos de suporte
- Um conjunto de chaves
- Um kit inicial (rebolo e refrigerante)

Technologia ostrzenia



Grinding Technology



ul. Główna 1, 58-530 Kowary

tel. +48 75 718 22 42

tel. +48 75 718 23 54

fax. +48 75 718 24 74

e-mail: lakfam@lakfam.pl

www.lakfam.pl